

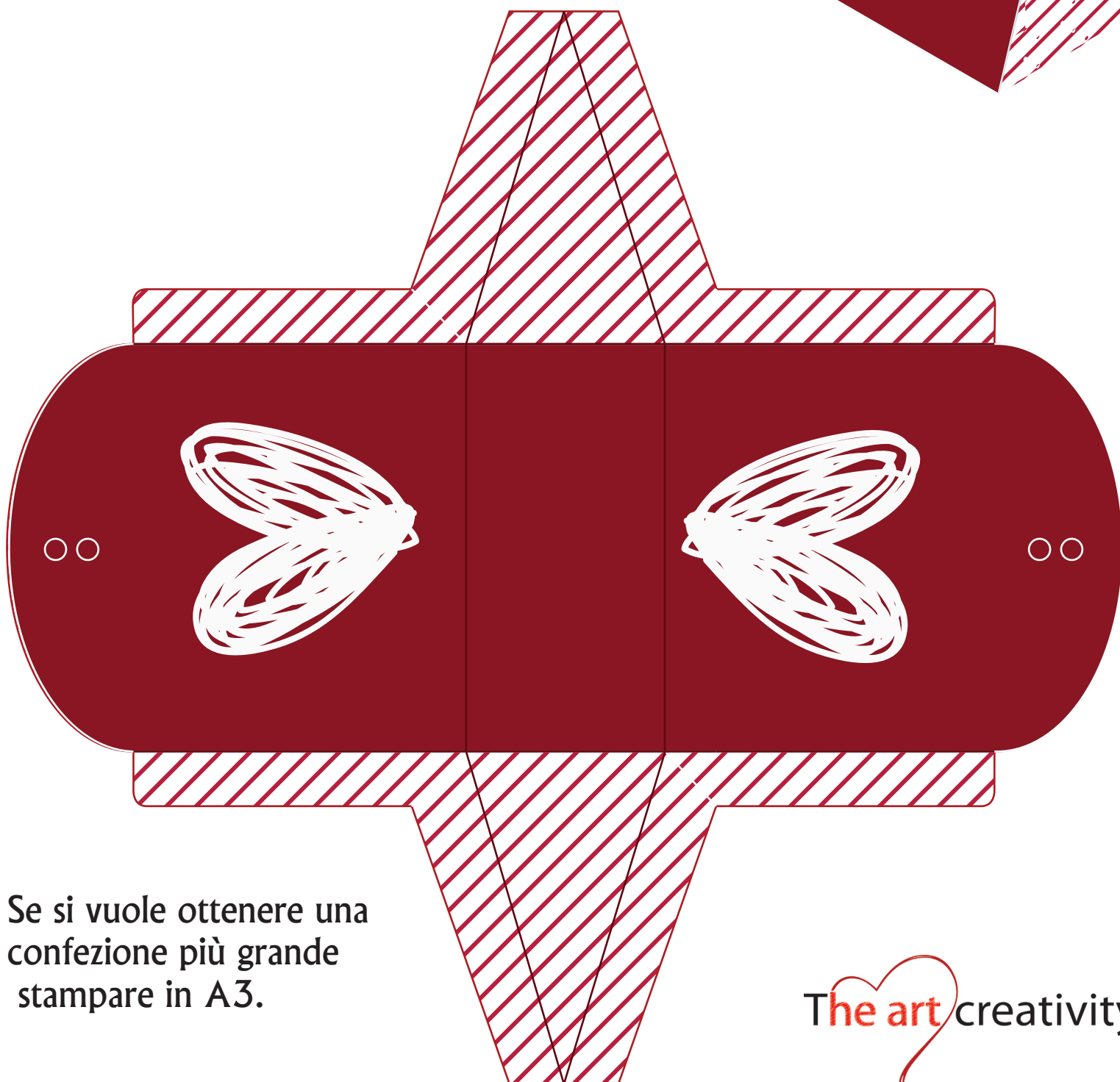
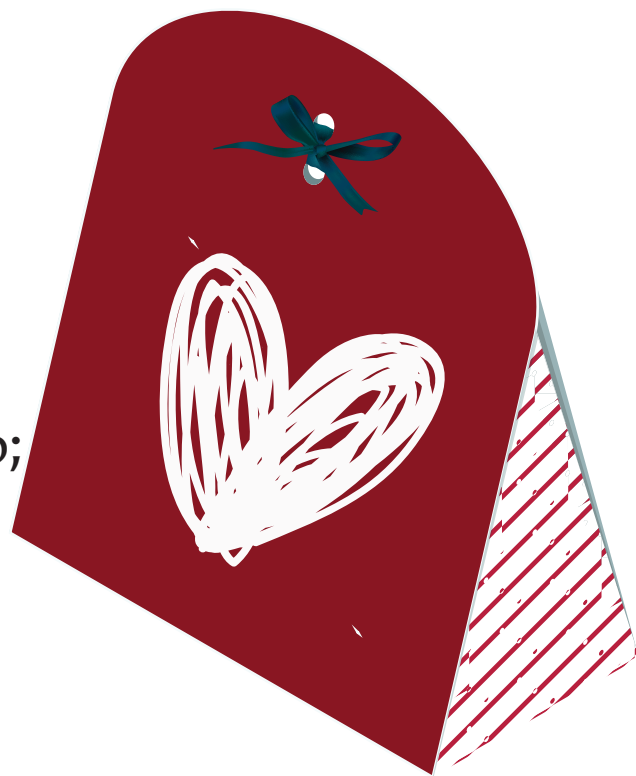
Confezione San Valentino _/ rossa

Occorrente:

- cartoncino, forbice o taglierino;
- riga, colla e punteruolo;
- nastro.

Creazione:

- 1_ tagliare la creazione lungo il perimetro;
- 2_ con il punteruolo creare i fori per il nastro;
- 3_ incidere e piegare lungo le linee bianche;
- 4_ incollare le linguette laterali tra loro;
- 5_ inserire il regalo e chiudere con il nastro.



Se si vuole ottenere una confezione più grande stampare in A3.